

EXPORTAMOS

# MESH

5TA EDICIÓN





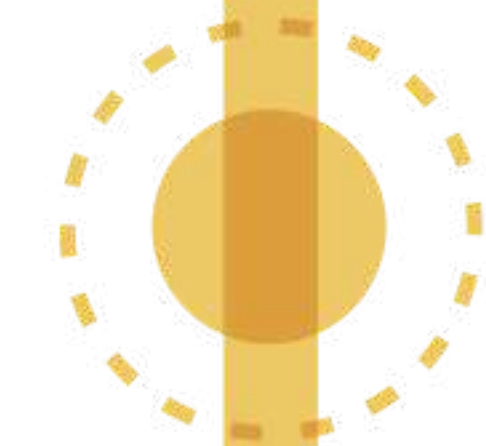
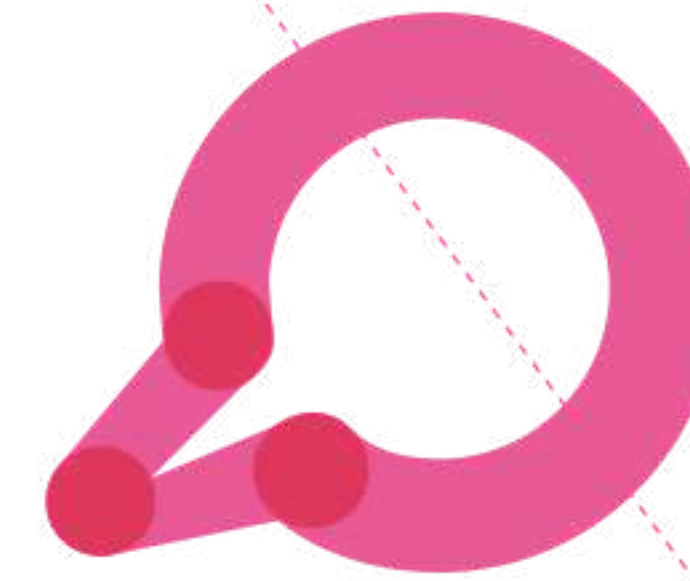
## DE QUÉ SE TRATA

MESH es un programa para conectar empresas y personas a través de la transferencia de conocimientos y experiencias con el objetivo de expandir y fortalecer redes de desarrollo colaborativas.



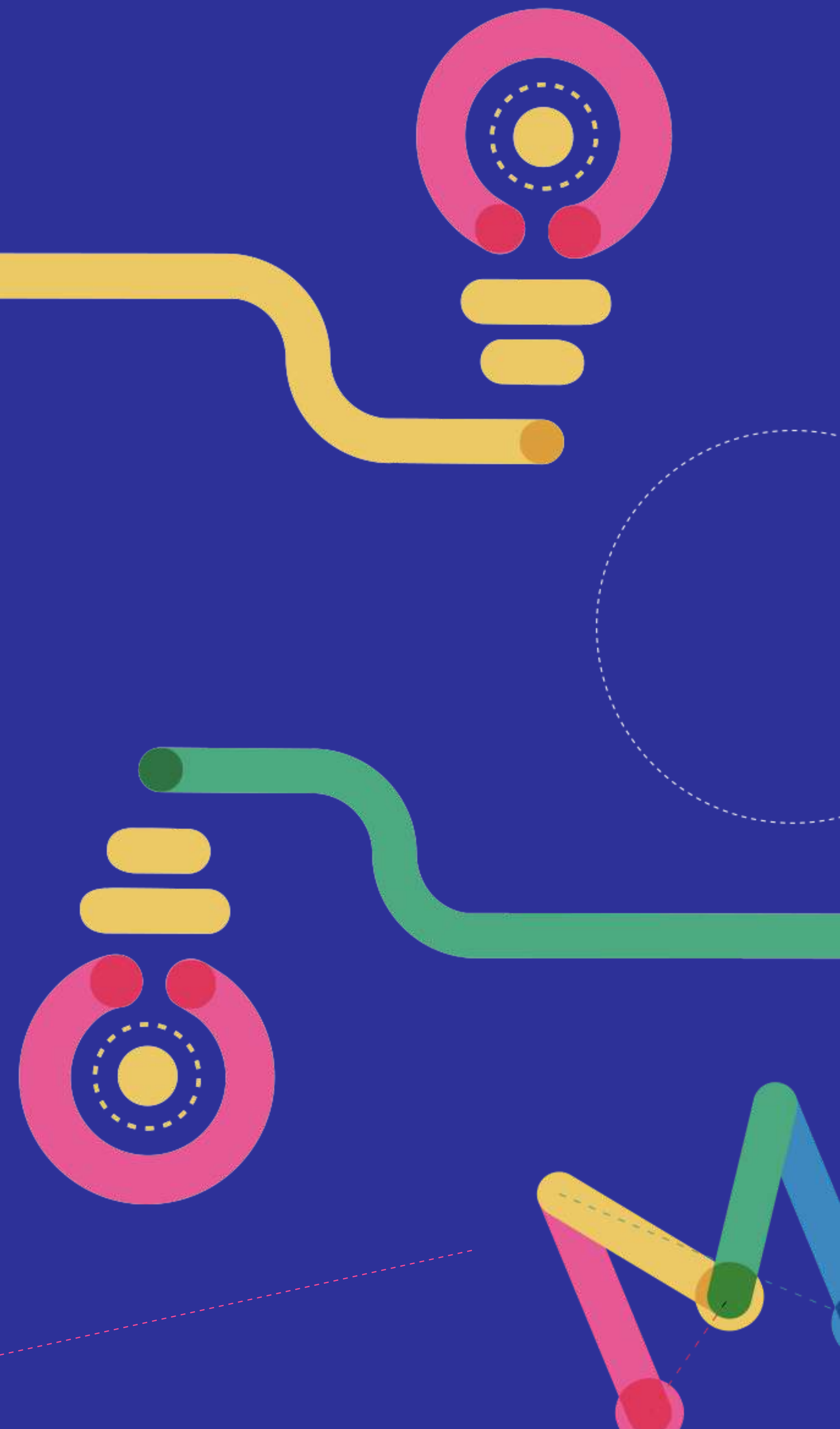
## ¿QUÉ ES EL MENTORING?

- Es una herramienta fundamental de aprendizaje en contextos de permanente cambio.
- **Hace foco en la conversación entre pares.**  
Un mentor, que guía, estimula y desafía el aprendizaje; y un mentee, que tiene una necesidad concreta.
- Se diseñan e implementan acciones de manera acompañada, se trabaja sobre lecciones aprendidas.



## BENEFICIOS

- Fortalece el entramado empresarial.
- Fomenta el espíritu colaborativo.
- Facilita el acceso a conocimiento actualizado, basado en experiencias.
- Genera y potencia redes interpersonales.
- Favorece el desarrollo del talento, de alto potencial. Facilita los procesos de cambio organizacional.





## NUESTRA HISTORIA

Nacimos en 2019 con el propósito de fortalecer el capital social, vincular empresas entre sí y potenciar el intercambio de conocimiento.

### En esta nueva edición queremos ir por más:

Llegar a empresas de toda Latinoamérica, para potenciar el desarrollo económico regional.



## NUESTRO IMPACTO

**2019** - 27 duplas

**2020** - 28 duplas

**2021** - 39 duplas

**2022** - 42 duplas

**Objetivo 2023:**  
50 duplas

## PRINCIPALES TEMÁTICAS

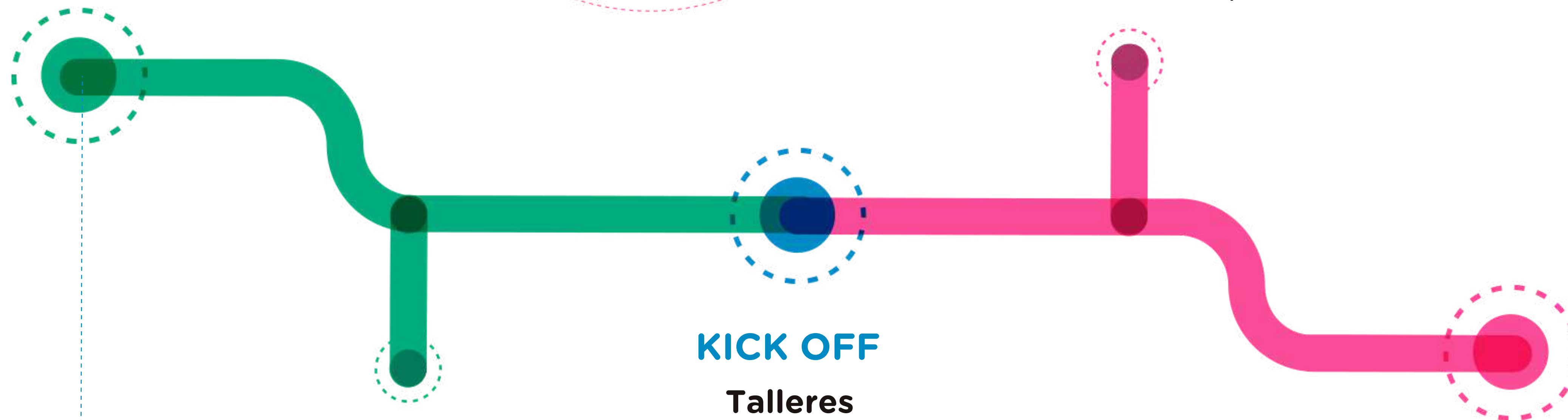
- Innovación abierta
- Economía circular
- Internacionalización
- Industria 4.0
- Transformación digital
- Nuevos negocios
- Liderazgo
- Gestión de innovación interna
- Corporate venturing
- Desarrollo del talento
- Bienestar y experiencia de colaboradores
- Experiencia de cliente





# RECORRIDO

## CONVOCATORIA



**Junio - Julio**

Definición del desafío  
y armado de duplas

**KICK OFF**

Talleres  
Mentor/Mentee

**Sep - Oct - Nov**

Reuniones de duplas.

**CIERRE**

**Noviembre**  
Evento de Cierre  
y Networking



## TESTIMONIOS



*"Lo que más me gusta de MESH es que las empresas comparten conocimiento sin ninguna intención"*

**Javier Amuchástegui**  
Tecnocampo



*"Participar en MESH fue espectacular, nos encantó desde el primer momento la propuesta. Nos parece que este formato de una red colaborativa es muy bueno y nos enriquece a todos"*

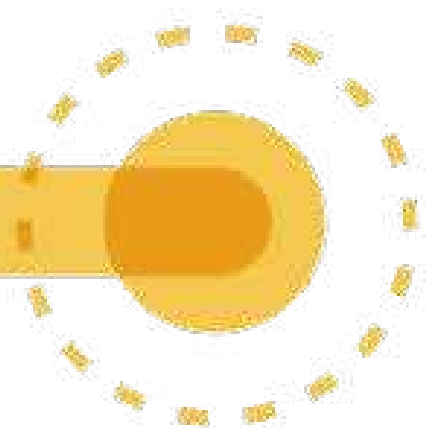
**Ariel Castañeda**  
Infas



*"Me pareció muy buena la propuesta del espacio, es necesario conversar y compartir experiencias y seguir profundizando vínculos!"*

**Martín Porta**  
Naranja X





## PRICING

\$55.000 ARG (Mentor/Mentee)

\$70.000 ARG (Mentee)

## EARLY BIRD (HASTA EL 15/07)

\$49.500 ARG (Mentor/Mentee)

\$63.000 ARG (Mentee)

★ **Miembros del Club de Innovación consultar por tarifa exclusiva.**





**uvitec**®

[www.uvitec.org.ar](http://www.uvitec.org.ar)



### **Julieta Franke**

Coordinadora Club de  
Innovación ARG

✉ [club@uvitec.org.ar](mailto:club@uvitec.org.ar)

☎ **+54 9 3516 16-1020**



### **Mercedes González del Pino**

Directora Ejecutiva  
UVITEC

✉ [direccion@uvitec.org.ar](mailto:direccion@uvitec.org.ar)

☎ **+54 9 3516669259**